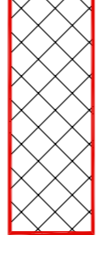


Piętro - zestawienie pomieszczeń objętych remontem			
Lp.	Pomieszczenie	Posadzka	Pow. podł.
2/01	Korytarz	grys	12,85m ²
2/02	Klatka schodowa	grys	12,85m ²
2/03	Korytarz	terakota	36,26m ²
2/04	Korytarz	terakota	36,26m ²
2/05	Korytarz	terakota	34,77m ²
2/06	Korytarz	terakota	36,12m ²
RAZEM:			143,30m²

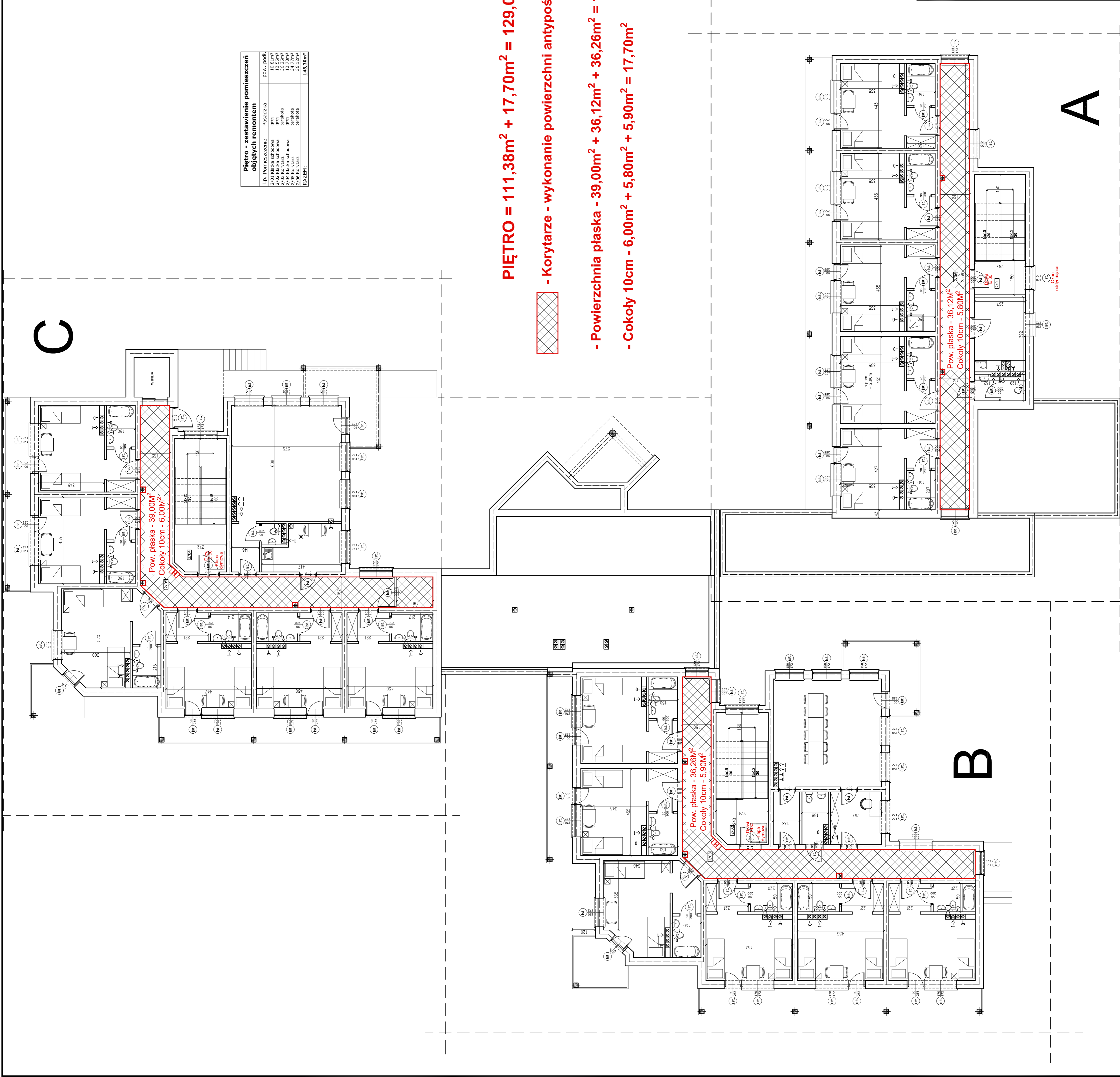
PIĘTRO = 111,38m² + 17,70m² = 129,08m²

- Korytarze - wykonanie powierzchni antypoślizgowej.



- Powierzchnia płaska - 39,00m² + 36,12m² + 36,26m² = 111,38m²

- Cokoły 10cm - 6,00m² + 5,80m² + 5,90m² = 17,70m²



BIURO PROJEKTOWE
mgr inż. Maciej Pięrog

BIURO PROJEKTOWE
ul. Gen. Wł. Skorskiego, 26 lok. 7,
18-100 Łapy,
tel/fax: 85-715-31-13
e-mail: b_p@projektowopl.pl

PROJEKT CHRONIONY PRAWEM AUTORSKIM

RENONT KORYTARZY ORAZ KŁATEK SCHODOWYCH ŁĄCZNIE Z INSTALACJĄ ELEKTRYCZNĄ W BUDYNKACH "B" ORAZ "C" ORAZ KLATKI SCHODOWEJ I KORYTARZY W BUDYNKU "A" DOMU PONOCY SPOŁECZNEJ W UROWNIU PRZY UL. SURAŻSKIEJ 67, NA DZIAŁCE O NR GEOD. 338/4, GMINA 18-100 ŁAPY.

DOM POMOCY SPOŁECZNEJ W UROWNIU UHOŁWO, UL. SURAŻSKA 67, 18-100 ŁAPY.

Faza opracowania: Stan projektowany.

Nazwa obiektu: RZUT PIĘTRA

Nr uprawnień: Podpis: PDL/0083/PWCK/14

Projektant: mgr inż. Maciej Pięrog

Skala: 1:100 Data: 08.04.2022r. Nr dys.: 2

Utworzono w dniu: 08.04.2022r. Czym: 08.04.2022r. Wskazano: 08.04.2022r. Wskazano: 08.04.2022r.

A

B

C